



客户案例分享

Apply Sørco 通过采用先进技术提高了 30%的效率

行业 - 工程设计承包商

目标

- 提高设计效率
- 通过提高竞争优势拓展业务市场
- 吸引下一代工程师采用新技术

挑战

- 大量耗费时间的工作
- 主要客户要求大幅降低成本
- 系统管理工作过多

解决方案

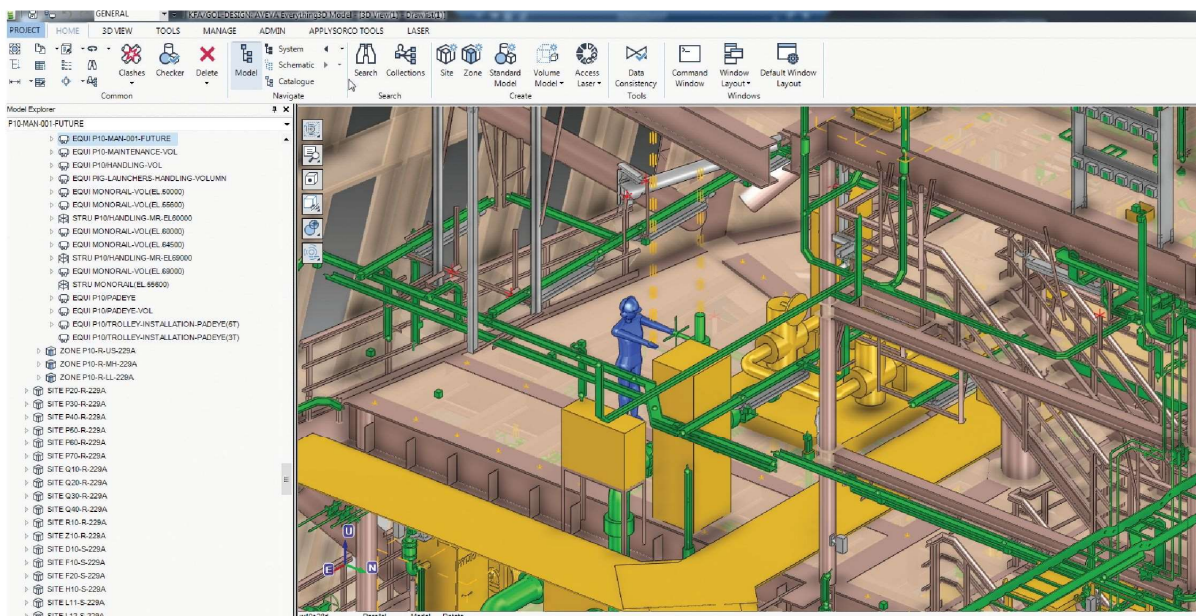
- AVEVA E3D Design

成果

- 提高效率达 30%
- 节省大量工时
- 提高竞争力和战略定位，以赢得新项目

“我们的客户业已开始提出这些效率节省的需求，因此我们进行这项投资正当其时，这促使我们做出了很好的战略定位，并且已经帮助我们赢得了一些新合同。”

-
Mark Crombie,
Apply Sørco 3D 管理员



Apply Sørco 通过采用先进技术提高了 30% 的效率

挪威斯塔万格——Apply Sørco 是一家领先的国际综合性工程公司，主要为挪威大陆的石油天然气行业提供服务。Apply Sørco 总部位于斯塔万格，在卑尔根、克拉科夫和哈默菲斯特设有办事处，业务涵盖从概念设计一直到竣工和交付所有工程阶段，也包括运营、维护、改造等。

在过去几年中，Apply Sørco 与石油天然气公司 Equinor、Eni 和 Lundin 签订了大型维护、改造和运营合同。公司成立于 1979 年。

离岸成本挑战

石油价格的急剧下跌迫使海上石油天然气公司大幅削减其一系列业务活动的成本。因此，分包商现在面临降低价格的压力。对于像 Apply Sørco 这样的工程设计和服务公司来说，这意味着他们必须在每项任务上花费更少的工时。2014 年，Apply Sørco 的执行管理团队看到了石油天然气行业开始发生重大变化，他们很清楚这些变化将重塑该行业。

任务耗时

Apply Sørco 在挪威的主要客户要求其分包商使用 AVEVA 软件交付数据和信息，并且交付内容因客户而异。虽然像 Equinor 这样的大公司自己执行了大量的设计工作，但许多小公司更多地依赖外部供应商诸如 Apply Sørco。

多年来，AVEVA PDMS 一直是北海石油天然气行业的标准设计软件。

除了 PDMS，Apply Sørco 还使用了用于绘图、激光扫描和支吊架的软件包。这些软件包的集成效果并不理想，因为需要多次点击鼠标，而且工程师必须在不同的软件之间切换。

找到正确的方向

与许多竞争对手相比，Apply Sørco 的组织规模更小，因此他们认为自己可以从石油行业对低成本的需求中获得有利条件。他们试图尽快锁定可以提高效率的环节，而软件是需要考虑的因素之一。



因为公司已经与 AVEVA 剑维软件紧密互动，所以他们决定在一个小项目上测试 AVEVA E3D Design，以识别提效所带来的收益。测试结果为 Apply Sørco 开始向 AVEVA E3D Design 迁移并实施新技术提供了信心和决心。

E3D 体验

效率方面的提升推动 Apply Sørco 从 PDMS 迁移到了 AVEVA E3D Design。但这种过渡也具有成本效益，因为 AVEVA E3D Design 软件包的总许可数略低于 PDMS 系统中的许可数总和。管理层于 2014 年 12 月决定采购 AVEVA E3D Design，公司于 2015 年初开始实施。Apply Sørco 是挪威第一家 AVEVA E3D Design 的客户。Apply Sørco 部署的 AVEVA E3D Design 解决方案包括四个模块：设计、绘图、激光扫描和支吊架。

效益：节省大量工时

在开始过渡到新软件之前，Apply Sørco 估算了他们在工程设计流程中的每项任务上所花费的工时数。在使用 AVEVA E3D Design 近两年后，效果非常显著。

Model: 工程师在这个主要模块中进行结构、管道和设备等的建模工作。与 PDMS 相比，用于相同任务的项目时间节省了大约 15%。

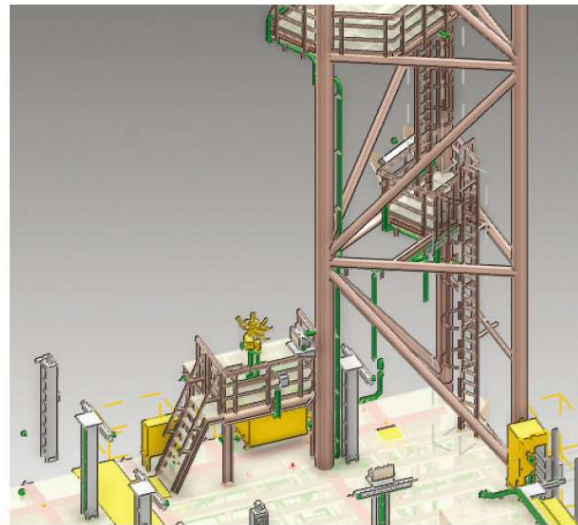
Draw: 与之前的模块相比，该模块更加易于操作和上手。它拥有 2D 绘图的简单性，同时保留了与设计模型的智能链接。效率提升约 30%。

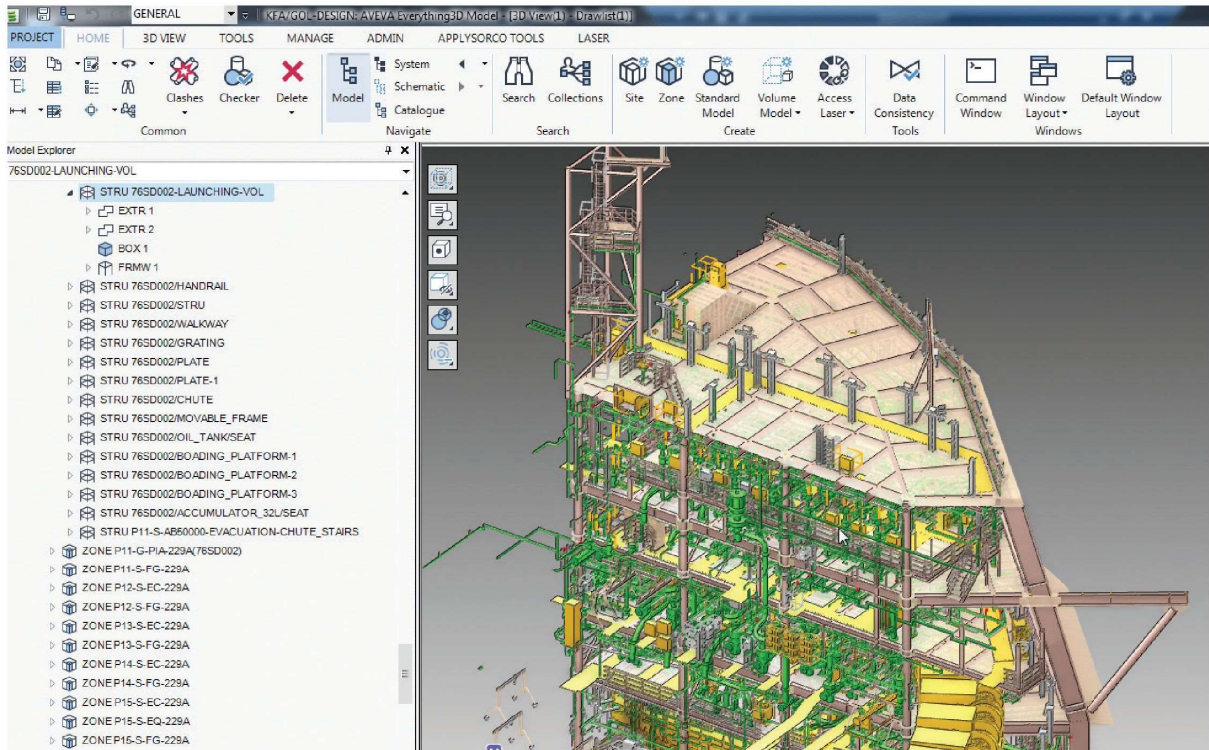
激光扫描和数据: 在现有平台上设计新设备之前，先用激光扫描场地。该模块确保激光扫描数据与设计 and 绘图模块完全集成。效率提升约 15%。

支吊架: 这一多专业支吊架模块用于设计项目的管道支架。模块已完全重新设计，现在包含在 AVEVA E3D Design 许可证中。自 2017 年 1 月开始使用以来，Apply Sørco 已经提高了大约 15% 的效率，并且还在上升。

“从我们的计算中可以明显看出，我们取得了一些成绩；虽然更换软件意味着投资、培训和新的程序，但对公司来说，这是正确的方向。”

Mark Crombie,
Apply Sørco 3D 管理员





无缝部署

Mark Crombie 指出，AVEVA E3D Design 比 PDMS 更易于使用。工程师完成相同任务所需的鼠标点击次数更少。这些模块比之前的更直观、更易于学习和部署。此外，具现代感的界面外观对进入公司的年轻工程师更具吸引力。

Apply Sørco 没有庞大的培训预算，所以他们的很多工程师都是边做边学。第一年他们分工协作，一些工程师使用 PDMS，其他工程师使用 AVEVA E3D Design。通过这种方式，公司既达成了时间目标又引入了新的系统。

Mark Crombie 直言项目开始之初，工程师们对新软件持有不同的态度。一些人立即接受了新技术，而另一些人则坚持使用他们所了解的系统，尤其是当工期严峻时。但据 Mark Crombie 先生称，工程师的总体反馈非常积极。

“他们对新软件的易用性大为惊叹。现在每个人都在 AVEVA E3D Design 上工作，我们在所有项目中都使用该软件。”

Mark Crombie,
Apply Sørco 3D 管理员