

EPC公司如何建造 未来工厂？

基于透明度、协作和数字孪生创建，
创造业务弹性

下载白皮书

业主运营商正在改变战略以平衡效率和可持续性。

因此，工程设计、采购与施工(EPC)公司必须通过创新来交付具有更低碳排放的成功项目，否则就会输给那些捷足先登的竞争对手。



如今，有 **95%+** 以上的大型项目被迫延期或超出预算¹



1.6万亿美元

通过提高建造行业的生产率得以实现的全球价值机会²

大型资本项目的效率挑战

执行大型资本项目涉及：



海量数据和文档



各种信息系统



大量高技能人才

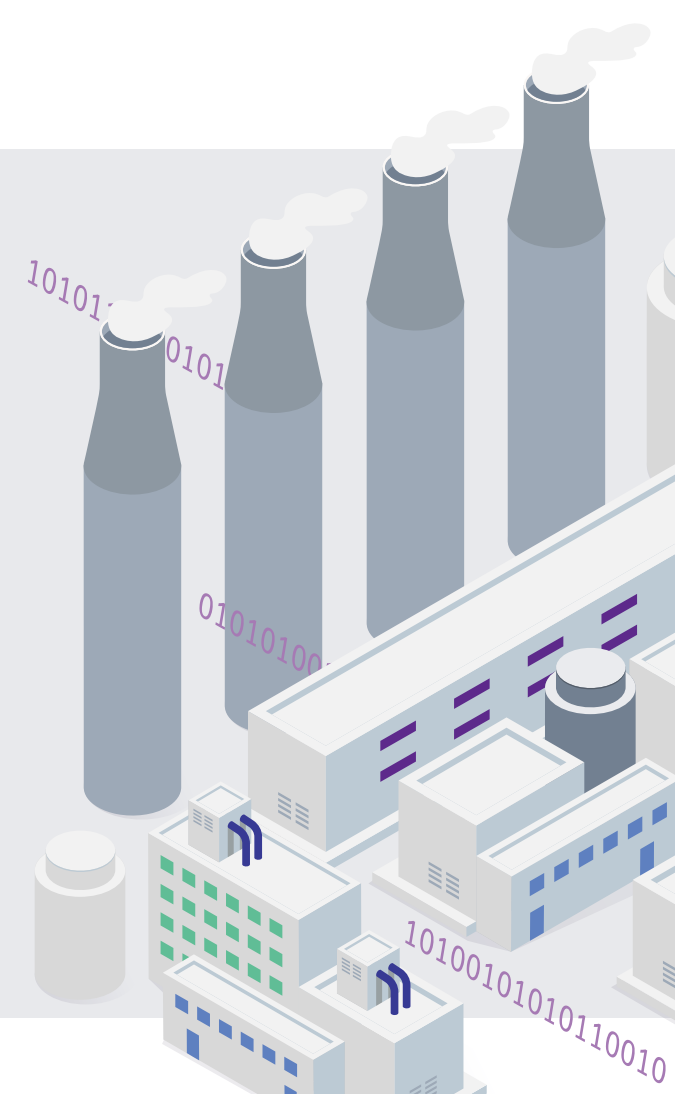


降低高度复杂的挑战带来的风险

每个项目都是独一无二的

今天和未来的新建工厂将采用数字化方式来设计和建造。所有的工程设计专业都将跨越地理位置和企业防火墙，在云端的共享平台上工作，从而消除了孤立的工作方式，提高了透明度并实现最大的工程效率，同时还能无缝生成数字孪生，并随着项目的推进逐步完善。

重建项目(对旧设备资产进行更新)可以实现对运营设备资产的升级改造，又无需大量资本投资或承担巨大的业务风险。在传统运营工厂中使用数字孪生技术可帮助互联员工熟悉现有设施，并在进行改造或维修之前尝试各种解决方案。



数字孪生如何提升效率

支持云部署的数字孪生使所有团队和专业围绕单一可靠数据源协调行动。它可以向生产运营部门提供资本项目的端到端可视性，打破孤岛并培养可靠的协作和创新文化。

提高10-20%

运营效率可以通过数字孪生方法实现³

成功案例

Promon是巴西的一家能源工厂解决方案供应商，利用AVEVA剑维软件的灵活、可扩展的工程设计和仿真工具减少了工程设计和安装所花费的时间⁴

项目实施**加快60%**

阅读更多详情



AVEVA剑维软件：50多年来一直提供可持续的商业价值



20,000+
工业企业



6,500+
员工



5,500+
合作伙伴



5,700+
认证开发人员

未来的互联数字化工厂从这里开始

AVEVA剑维软件的解决方案为业主运营商与EPC提供全面的数字化工程设计解决方案，涵盖新建工厂、资本项目、重建工厂和数字孪生计划。

了解更多信息

AVEVA 剑维软件



www.aveva.cn



剑维软件

资料来源

1. 《资本项目的数字化转型》，埃森哲，
<<https://www.accenture.com/gb-en/services/industry-x-0/capital-projects>>
2. 《通过生产率革命重塑建筑》，麦肯锡公司，2017年，
<<https://www.mckinsey.com/business-functions/operations/our-insights/reinventing-construction-through-a-productivity-revolution>>
3. 《创建可靠的数字孪生》，AVEVA剑维软件/Gartner，2018年2月，
<<https://sw.aveva.com/hub/aveva-master-management/reliable-digital-twin-gartner-aveva-paper>>
4. “成功案例：Promon Engenharia”，AVEVA剑维软件，
<<https://www.aveva.com/en/perspectives/success-stories/promon-engenharia/>>

