

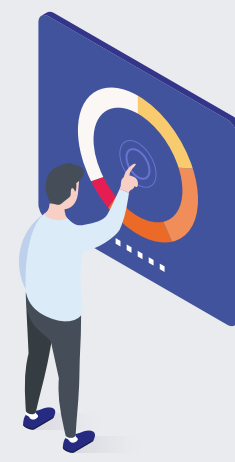
## 未来的矿业

数字化转型将助力矿场主  
保持可持续性和竞争力

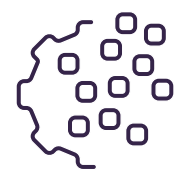
下载白皮书

矿业、冶金和建材(MMM)企业都面临着不稳定的市场波动和运营成本增加的挑战。

敏捷地利用技术来提高整个矿业价值链效率的矿场主们将成为未来的赢家。这也将使员工的工作更加安全、当地社区及其运营所在地的环境更加清洁。

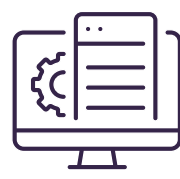


### 数字化转型对矿业有何影响



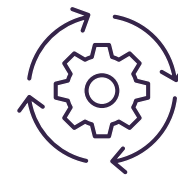
#### 打破孤岛

数字化转型有助于矿业公司变得更加敏捷和可靠,在供应链和需求链之间取得平衡。



#### 实现实时生产力

数字化洞见使公司能够将关注点转移到主动优化流程和规划以推动卓越运营。



#### 改善流程财务绩效

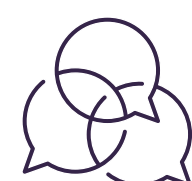
加强流程控制有助于矿业公司应对资本支出减少、运营支出增加和全球竞争的复杂挑战。

### 赋能团队了解更多,完成更多工作

通过在以数据为中心的通用环境中仿真、设计和执行资本项目,可以实现多学科团队最大程度的协作和项目透明度。

学习系统与流程仿真和AR/VR技术相结合,使下一代矿业劳动力的学习更加安全、更加智能化,有助于打造一个更高效、安全和知识丰富的工作场所。

#### AVEVA剑维软件的工程设计解决方案有助于推动:



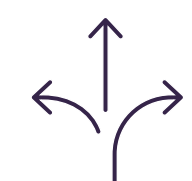
多个EPC之间的**强化沟通**,减少错误和风险



更清晰、更**可持续的实践**,以提高运营效率



准时、符合预算且**安全的资本项目**



更高的**可视性**,以**做出更好的决策**



**赋能员工**和安全



## 能力提高10-20%

得益于资产利用率的提高<sup>1</sup>

### 成功案例

在新建一座钾肥矿时, **K+S Potash Canada** 顺利地  
从EPC公司交付到施工现场,然后再到业主运营商<sup>2</sup>

由11家不同EPC公司同时协作的复杂项目的  
无缝信息交换

阅读更多详情



### AVEVA剑维软件:50多年来一直提供可持续的商业价值



20,000+  
工业企业



6,500+  
员工



5,500+  
合作伙伴



5,700+  
认证开发人员

### 未来的互联数字化矿业运营从这里开始

AVEVA剑维软件的解决方案为业主运营商和工程设计、采购与施工公司(EPC)提供全面的数字化工程设计解决方案,涵盖新建工厂、资本项目、重建工厂和数字孪生计划。

了解更多信息

# AVEVA 剑维软件



[www.aveva.cn](http://www.aveva.cn)



剑维软件

#### 资料来源

- 《成功案例:MMG Limited》, AVEVA剑维软件,  
<<https://www.aveva.com/en/perspectives/success-stories/mmg-limited/>>
- 《成功案例:K+S Potash》, AVEVA剑维软件,  
<<https://www.aveva.com/en/perspectives/success-stories/potash/>>

